



АДМИНИСТРАЦИЯ ГОРОДА ПЕРМИ  
ДЕПАРТАМЕНТ ЗЕМЕЛЬНЫХ ОТНОШЕНИЙ

РЕШЕНИЕ

о размещении объектов № 21-01-44-789 от 25 ИЮН 2021

г. Пермь, ул. Сибирская, 15

Департамент земельных отношений администрации города Перми в соответствии с пунктом 3 статьи 39.36 Земельного кодекса Российской Федерации, Положением о порядке и условиях размещения объектов на землях или земельных участках, находящихся в государственной или муниципальной собственности, на территории Пермского края без предоставления земельных участков и установления сервитутов, публичного сервитута, утвержденным постановлением Правительства Пермского края от 22.07.2015 № 478-п, заявлением от 16 июня 2021 г. № 21-01-07-П-4441

**разрешает** Сивкову Владимиру

**размещение объекта:** линии электропередачи классом напряжения до 35 кВ, а также связанные с ними трансформаторные подстанции, распределительные пункты и иное предназначенное для осуществления передачи электрической энергии оборудование, для размещения которых не требуется разрешения на строительство (КВЛ-6 кВ, КТП 6/0,4 кВ, КЛ 0,4 кВ)

**способ размещения объекта:** подземный, наземный, надземный

**на землях:** государственная собственность на которые не разграничена

**на срок:** 11 месяцев

**местоположение:** Пермский край, г. Пермь, Мотовилихинский район.

Территория, согласно схеме, расположена в зоне с особыми условиями использования территорий: охранный зона объектов электросетевого хозяйства; приаэродромная территория аэродрома аэропорта Большое Савино.

Сивкову В. В.:

1. Соблюдать правила охраны электрических сетей, установленные постановлением Правительства Российской Федерации от 24 февраля 2009 г. № 160 «О порядке установления охранных зон объектов электросетевого хозяйства и особых условий использования земельных участков, расположенных в границах таких зон».

2. Соблюдать Правила использования воздушного пространства, установленные постановлением Правительства Российской Федерации от 11 марта 2010 г. № 138 «Об утверждении Федеральных правил использования воздушного пространства Российской Федерации».

3. В соответствии с пунктом 7(2) Положения о порядке и условиях размещения объектов на землях или земельных участках, находящихся в государственной или муниципальной собственности, на территории Пермского края без предоставления земельных участков и установления сервитутов,

публичного сервитута, утвержденного постановлением Правительства Пермского края от 22 июля 2015 г. № 478-п, представить в департамент земельных отношений в течении 1 месяца с момента размещения объектов материалы контрольной геодезической съемки размещенных объектов на бумажном и электронном носителях на безвозмездной основе;

**Приложение:** схема предполагаемых к использованию земель или части земельного участка (на 1 л. в 1 экз.).

И. о. заместителя главы администрации  
города Перми – начальника департамента  
земельных отношений администрации  
города Перми



  
Е.Н. Гонцова

# СХЕМА предполагаемых к использованию земель или части земельного участка

Объект: КВЛ - 6кВ, КТП 6/0,4 кВ, КЛ 0,4 кВ

Местоположение: Пермский край, г. Пермь, Мотовилихинский р-н

согласно сведения государственного кадастра недвижимости

Площадь земель или части земельного участка, кв.м. 874

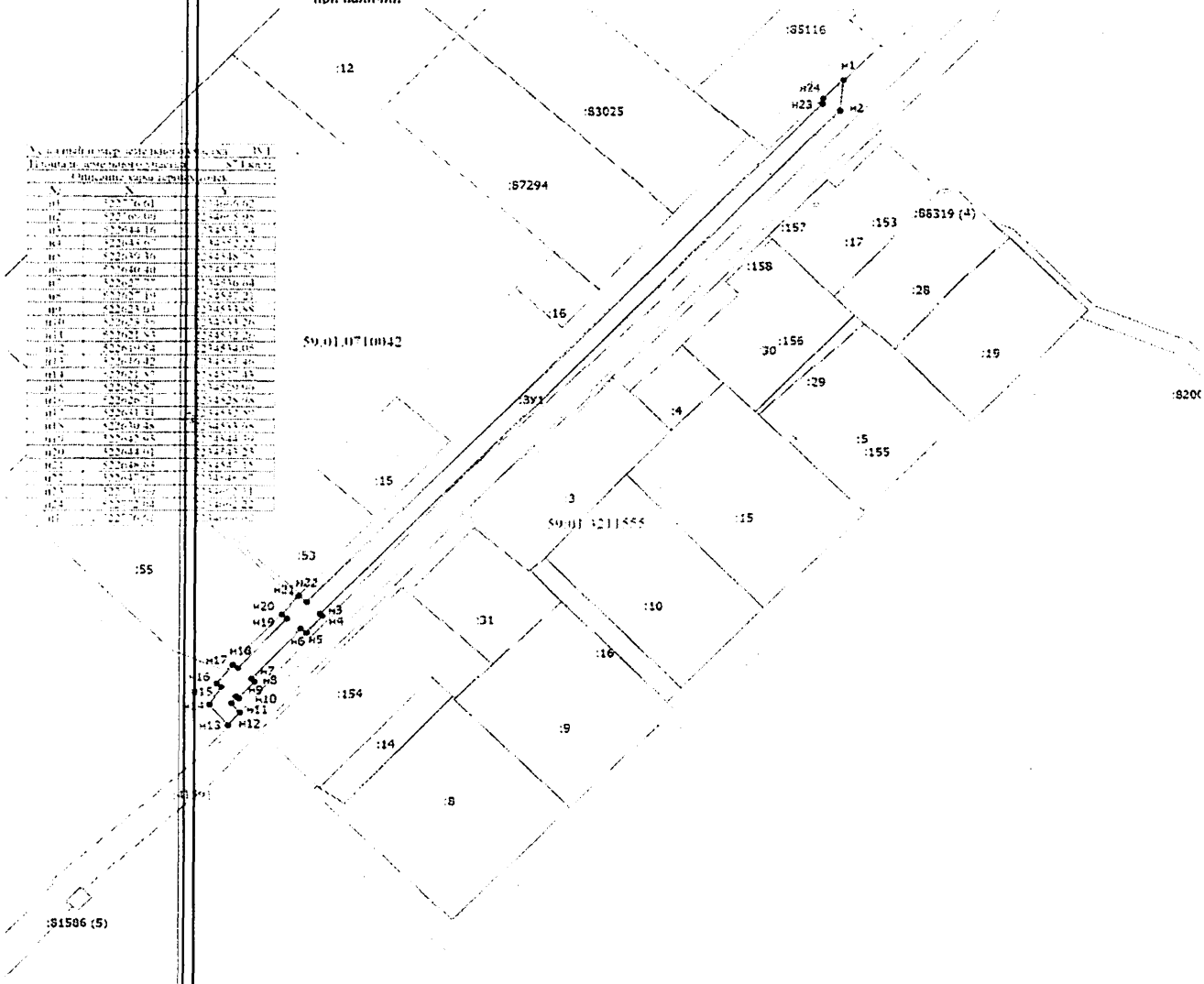
Категория: земли населенных пунктов

при наличии

Вид разрешенного использования: -

при наличии

№	Х	У
1	59:01:0710042	59:01:0710042
2	59:01:0710042	59:01:0710042
3	59:01:0710042	59:01:0710042
4	59:01:0710042	59:01:0710042
5	59:01:0710042	59:01:0710042
6	59:01:0710042	59:01:0710042
7	59:01:0710042	59:01:0710042
8	59:01:0710042	59:01:0710042
9	59:01:0710042	59:01:0710042
10	59:01:0710042	59:01:0710042
11	59:01:0710042	59:01:0710042
12	59:01:0710042	59:01:0710042
13	59:01:0710042	59:01:0710042
14	59:01:0710042	59:01:0710042
15	59:01:0710042	59:01:0710042
16	59:01:0710042	59:01:0710042
17	59:01:0710042	59:01:0710042
18	59:01:0710042	59:01:0710042
19	59:01:0710042	59:01:0710042
20	59:01:0710042	59:01:0710042
21	59:01:0710042	59:01:0710042
22	59:01:0710042	59:01:0710042
23	59:01:0710042	59:01:0710042
24	59:01:0710042	59:01:0710042
25	59:01:0710042	59:01:0710042
26	59:01:0710042	59:01:0710042
27	59:01:0710042	59:01:0710042
28	59:01:0710042	59:01:0710042
29	59:01:0710042	59:01:0710042
30	59:01:0710042	59:01:0710042
31	59:01:0710042	59:01:0710042
32	59:01:0710042	59:01:0710042
33	59:01:0710042	59:01:0710042
34	59:01:0710042	59:01:0710042
35	59:01:0710042	59:01:0710042
36	59:01:0710042	59:01:0710042
37	59:01:0710042	59:01:0710042
38	59:01:0710042	59:01:0710042
39	59:01:0710042	59:01:0710042
40	59:01:0710042	59:01:0710042
41	59:01:0710042	59:01:0710042
42	59:01:0710042	59:01:0710042
43	59:01:0710042	59:01:0710042
44	59:01:0710042	59:01:0710042
45	59:01:0710042	59:01:0710042
46	59:01:0710042	59:01:0710042
47	59:01:0710042	59:01:0710042
48	59:01:0710042	59:01:0710042
49	59:01:0710042	59:01:0710042
50	59:01:0710042	59:01:0710042
51	59:01:0710042	59:01:0710042
52	59:01:0710042	59:01:0710042
53	59:01:0710042	59:01:0710042
54	59:01:0710042	59:01:0710042
55	59:01:0710042	59:01:0710042
56	59:01:0710042	59:01:0710042
57	59:01:0710042	59:01:0710042
58	59:01:0710042	59:01:0710042
59	59:01:0710042	59:01:0710042
60	59:01:0710042	59:01:0710042
61	59:01:0710042	59:01:0710042
62	59:01:0710042	59:01:0710042
63	59:01:0710042	59:01:0710042
64	59:01:0710042	59:01:0710042
65	59:01:0710042	59:01:0710042
66	59:01:0710042	59:01:0710042
67	59:01:0710042	59:01:0710042
68	59:01:0710042	59:01:0710042
69	59:01:0710042	59:01:0710042
70	59:01:0710042	59:01:0710042
71	59:01:0710042	59:01:0710042
72	59:01:0710042	59:01:0710042
73	59:01:0710042	59:01:0710042
74	59:01:0710042	59:01:0710042
75	59:01:0710042	59:01:0710042
76	59:01:0710042	59:01:0710042
77	59:01:0710042	59:01:0710042
78	59:01:0710042	59:01:0710042
79	59:01:0710042	59:01:0710042
80	59:01:0710042	59:01:0710042
81	59:01:0710042	59:01:0710042
82	59:01:0710042	59:01:0710042
83	59:01:0710042	59:01:0710042
84	59:01:0710042	59:01:0710042
85	59:01:0710042	59:01:0710042
86	59:01:0710042	59:01:0710042
87	59:01:0710042	59:01:0710042
88	59:01:0710042	59:01:0710042
89	59:01:0710042	59:01:0710042
90	59:01:0710042	59:01:0710042
91	59:01:0710042	59:01:0710042
92	59:01:0710042	59:01:0710042
93	59:01:0710042	59:01:0710042
94	59:01:0710042	59:01:0710042
95	59:01:0710042	59:01:0710042
96	59:01:0710042	59:01:0710042
97	59:01:0710042	59:01:0710042
98	59:01:0710042	59:01:0710042
99	59:01:0710042	59:01:0710042
100	59:01:0710042	59:01:0710042



Масштаб 1:1000

Условные обозначения

- - вновь образованная часть границы, сведения о которой достаточны для определения ее местоположения
- - Характерная точка границы, сведения о которой позволяют однозначно определить ее положение на местности
- н1 - Обозначение новой характерной точки
- Существующая часть границы, имеющаяся в ЕГРН сведения о которой достаточны для определения ее местоположения
- Граница зоны с особыми условиями
- :10 - Кадастровый номер земельного участка
- Граница здания
- Граница кадастрового квартала
- 59:01:0710042 - Номер кадастрового квартала
- :301 - Образованный земельный участок

## Описание границ смежных землепользований

н1-н12: н13-н24	
н12-н13	59:01:0000000:41591
н24-н1	59:01:0000000:85116

Заявитель Д.И.И. Верно Д.И.И.  
подпись расшифровка подписи  
МП (для юридических лиц и  
индивидуальных предпринимателей)